

Percorsi di esodo

NUMERI UTILI	
EMERGENZA SANITARIA	118
VIGILI DEL FUOCO	115
ORDINE PUBBLICO	112 113







ADDETTI ALLE EMERGENZE	
NISI SALVATORE	335.577212
RSPP	
MOCCI MASSIMILIANO	

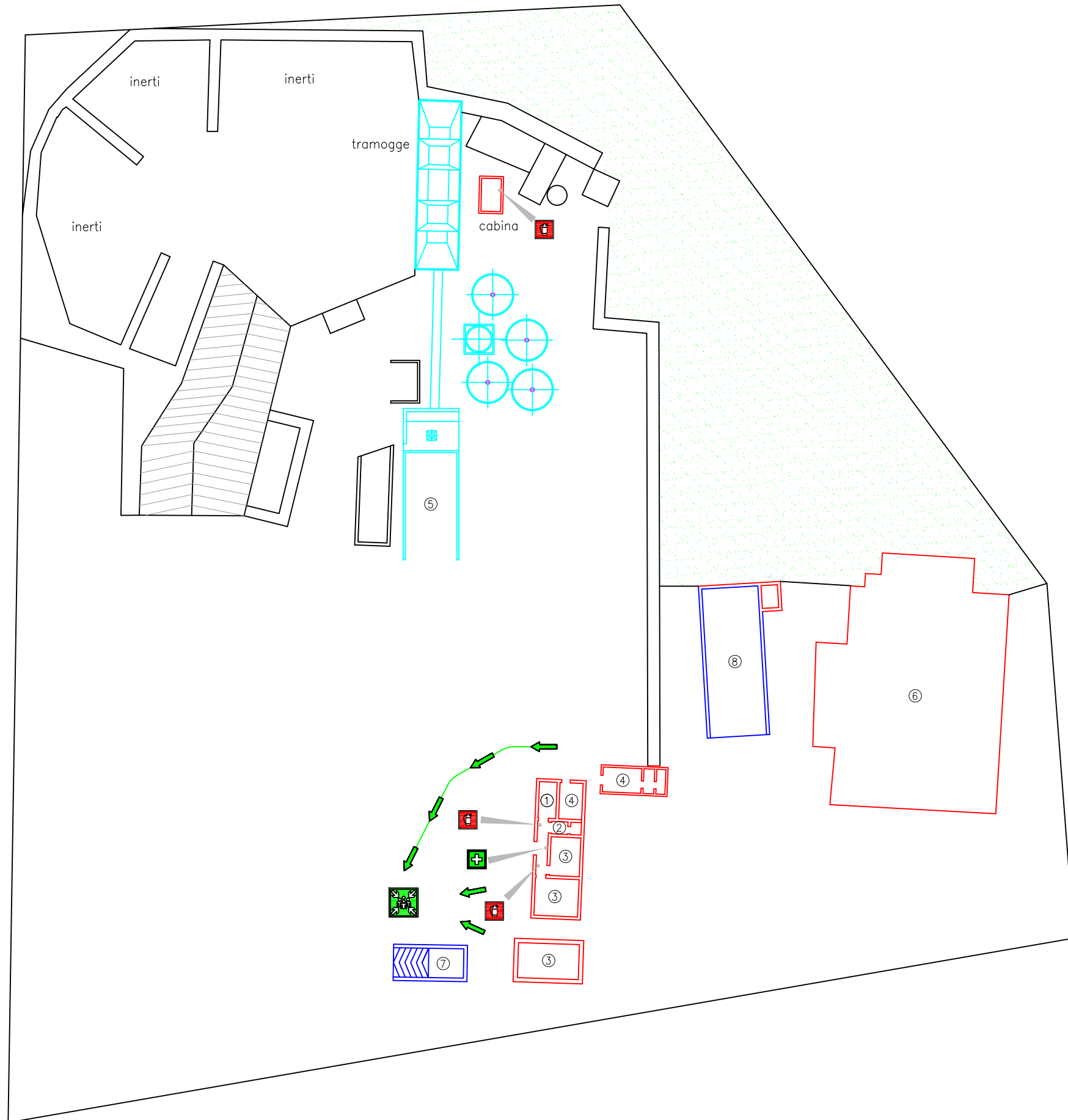
In caso di evacuazione attenersi alle seguenti disposizioni:

- disinserire, se possibile, le utenze elettriche;
- abbandonare il locale chiudendo le porte e le finestre dietro di se;
- curare l'esodo di eventuali ospiti;
- uscire rapidamente ma senza correre, seguendo il percorso prestabilito e indicato dalla segnaletica;
- attenersi alle disposizioni degli addetti alle emergenze;
- non intralciare l'ingresso del soccorritore;
- raggiungere il punto di raccolta indicato dal piano di emergenza;
- rientrare nell'edificio solo dopo aver ricevuto autorizzazione dagli addetti alle emergenze.

LEGENDA	
①	CABINA DI COMANDO
②	SERVIZI IGIENICI
③	UFFICI
④	REFETTORIO/SPOGLIATOIO
⑤	BOX DI CARICO
⑥	MAGAZZINO
⑦	VASCA ACQUE METEORICHE
⑧	VASCA ACQUE LAVORAZIONE

LEGENDA SIMBOLI GRAFICI

	PERCORSO DI ESODO
	ESTINTORE
	USCITA DI SICUREZZA
	CASSETTA DI PRIMO SOCCORSO
	POSIZIONE DELL' OSSERVATORE
	VOI SIETE QUI
	PUNTO DI RACCOLTA





Calcestruzzi Italcementi Group

Impianto di Magliana

LEGENDA

- BILICO AGGREGATI
- BILICO CISTERNA ADDITIVO
- AUTOBETONIERA
- BILICO CISTERNA CEMENTO
- AUTOVETTURE
- PERCORSO PEDONALE



VIETATO L'ACCESSO
ALLE PERSONE E AI
MEZZI NON
AUTORIZZATI

